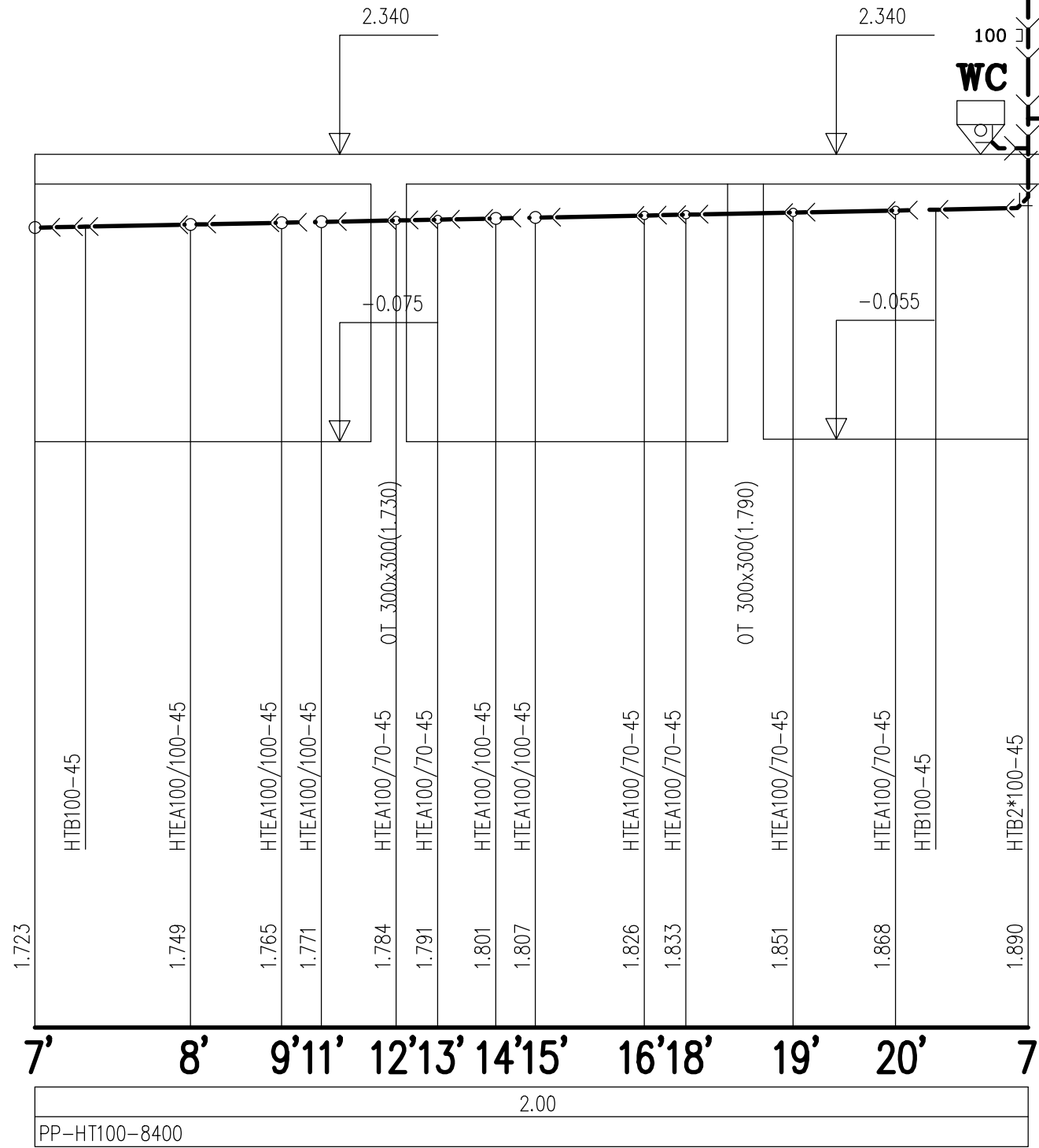
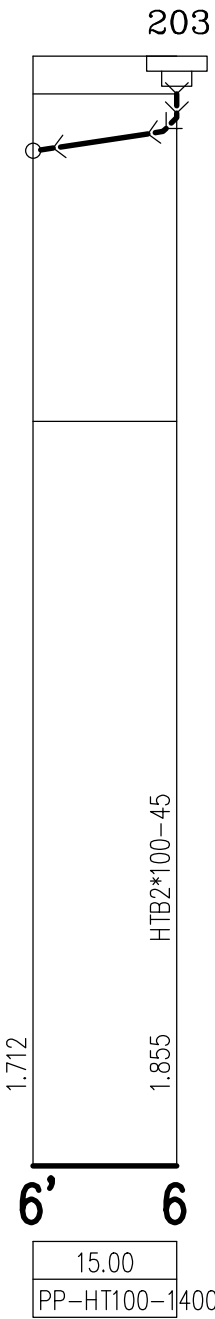
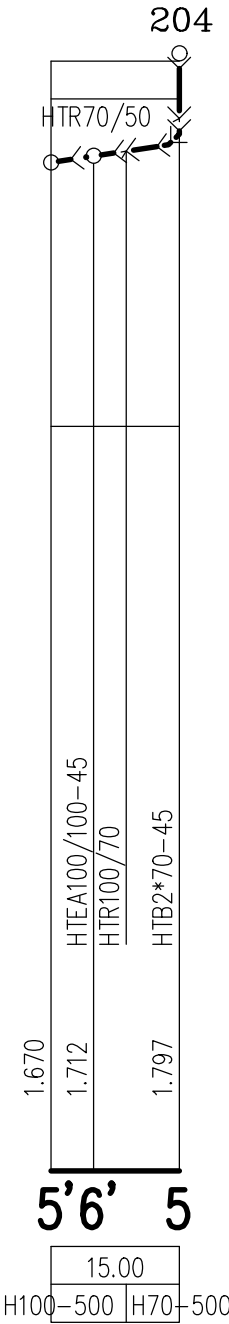
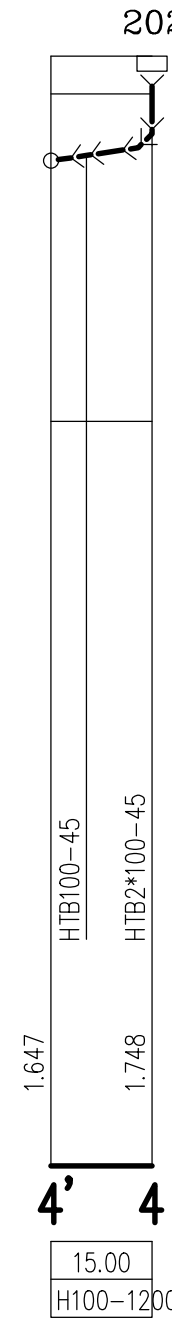
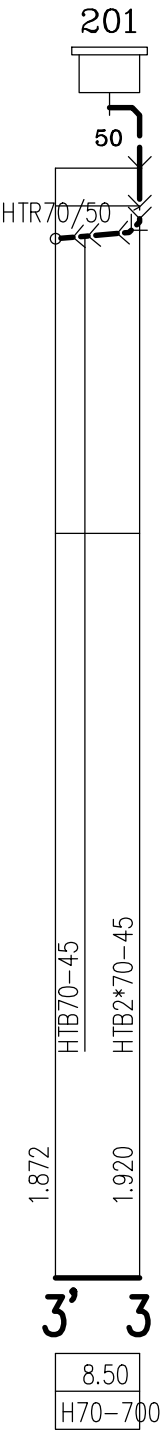
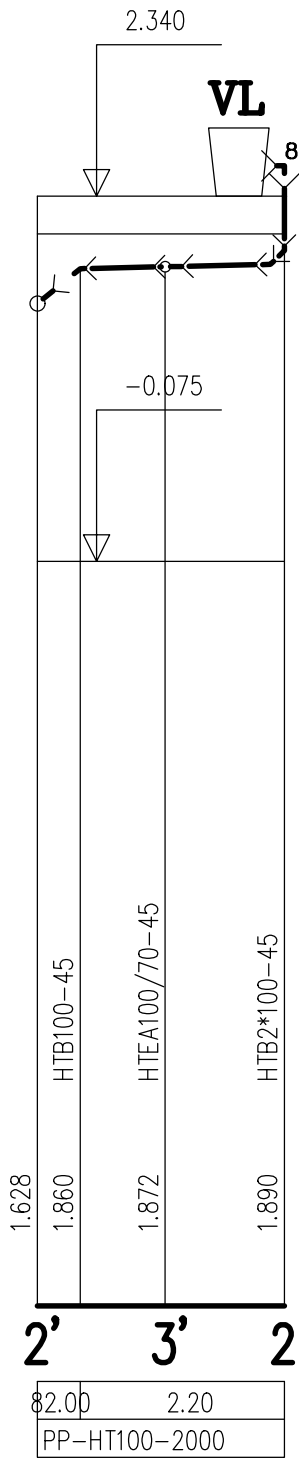
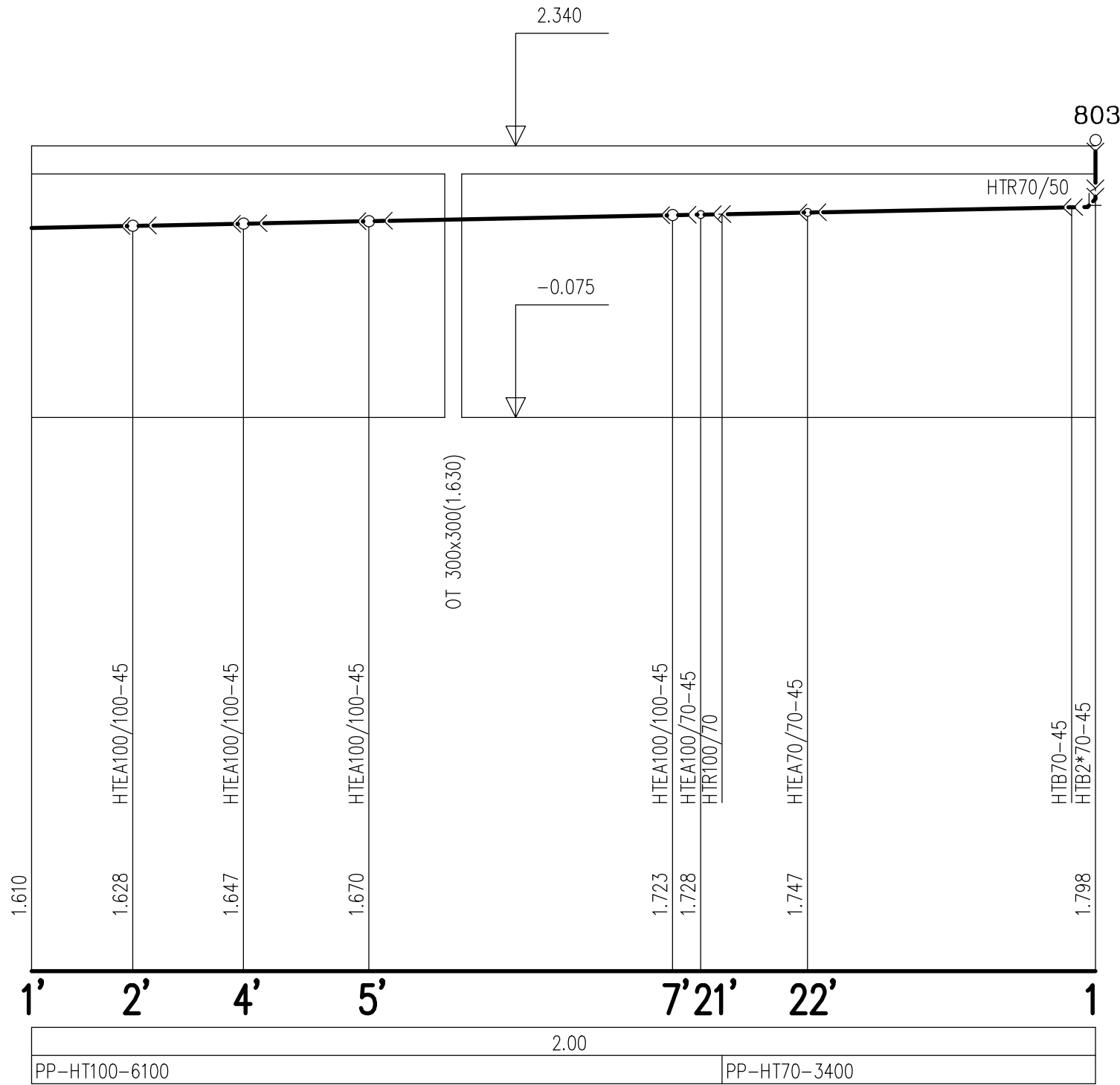


Kóta dna  
Srov.rovina = -5,000

Spád [%]  
Materiál, profil, délka [mm]



ZODPOVĚDNÝ PROJEKTANT Ing. Zbyněk Holešovský LDH spol. s r.o., Zengrova 6, 615 00 Brno gsm : +420 604 231 439 email: holesovsky@ldh.cz		RAZÍTKO, PODPIS	
OBJEDNATEL Mateřská škola speciální, základní škola speciální a praktická škola Elpis Brno, příspěvková organizace, Koperníkova 803/2, 615 00 Brno			
ZHOTOVITEL P.P. Architects s.r.o. Slovinská 29, 612 00 Brno			
NÁZEV AKCE  <b>Modernizace stravovacího provozu při Mateřské škole speciální, základní škole speciální a praktické škole ELPIS Brno, p. o.</b>		DATUM	05/2023
		STUPEŇ	DPS
		ČÍSLO PARÉ	
ČÁST D.1.4 TECHNIKA PROSTŘEDÍ STAVEB			
ZPRACOVATEL ČÁSTI LDH spol. s r.o., Zengrova 6, 615 00 Brno		OZN. OBJEKTU	PROJEKTOVÁ ČÁST
VYPRACOVAL Ing. Zbyněk Holešovský		SO 01	D.1.4
2) ZDRAVOTNĚ TECHNICKÉ INSTALACE			
NÁZEV VÝKRESU PODÉLNÉ ŘEZY KANALIZACÍ 1-7		MĚŘÍTKO 1:50	ČÍSLO VÝKRESU 06